

Tekniska krav för anslutning av kundanläggning 12-24 kV

Allmänna krav

Anläggningen ska uppfylla kraven i Svensk Energis publikation "Anslutning av kundanläggningar >1-36kV till elnätet IBH14".

Mätning

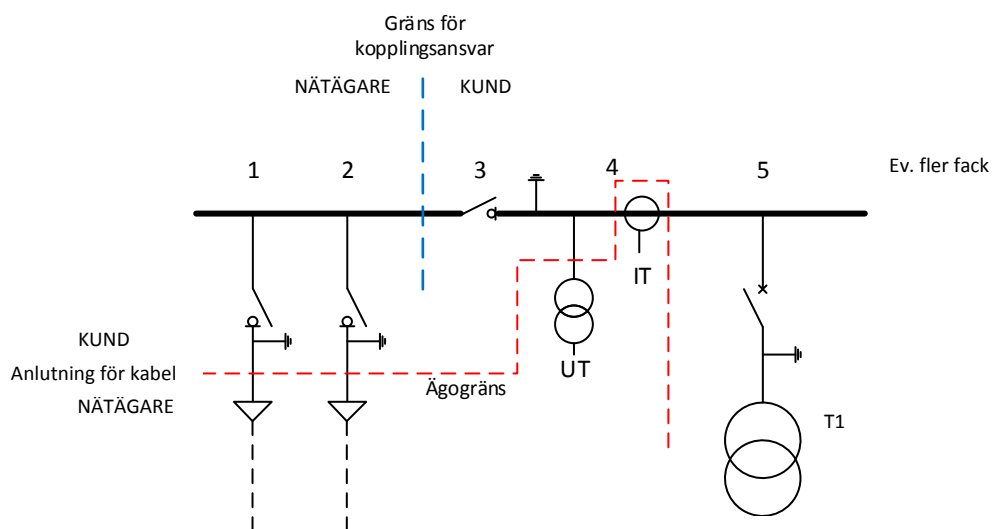
Debiteringsmätningen utförs enligt IBH14 kapitel 5 med ansvarsfördelning enligt tabell 1 i avsnitt 5.1.

Plats för mätare ska finnas i fack eller i separat mätarskåp.

Nätstation

Nätstationen ska vara utformad med minst fem stycken fack, enligt figur nedan. Inkommande och utgående kabel ansluts i fack 1 respektive 2, dessa fack utrustas med lastfrånskiljare och jordningsmöjlighet. Fack 3 ska vara ett sektioneringsfack försett med lastfrånskiljare och jordningsmöjlighet. Fack 4 förses med ström- och spänningstransformatorer, dessa levereras av nätägaren. I fack 5 ansluts kundens transformator T1 med säkringslastfrånskiljare eller effektbrytare med jordningsmöjlighet.

Vid utökad kundstation ansluts kundens transformator T2 med säkringslastfrånskiljare eller effektbrytare med jordningsmöjlighet i fack 6 osv.





Skyddsutrustning

Kundanläggningen ska vara försedd med kortslutningsskydd och i vissa fall jordfelsskydd. Kunden är ansvarig för att säkerställa att de uppfyller enkelfelskriteriet (n-1).

Kortslutningsskyddet ska utgöras av reläskydd i kombination med effektbrytare eller av säkringar i kombination med lastfrånskiljare. Skyddet ska selektivt bortkoppla felbehäftad del i kundanläggningen (exklusive samlingsskena) från elnätsföretagets nät. Elnätsföretaget bedömer om behov av jordfelsskydd finns.

Inställning av reläskydd ska ske i samråd med nätägaren. Protokoll från prov utförda i anläggningen överlämnas till nätägaren innan driftsättning.

Jordning

Nätägarens anläggning samt kundens hög- och lågspänningsanläggning ska vanligtvis samjordas till gemensam jordningsplint. Krav på separation av jordsystemet kan finnas, till exempel vid anslutning av Trafikverkets järnvägsanläggningar. Se även Trafikverkets gällande standard avseende jordning och skärmning.

Dokumentation

Alla bruksanvisningar och användarhandledningar avseende högspänningsanläggningen ska vara på svenska.

All skyltning ska vara på svenska.