

Informationsbrev till boende Videvägen, Mars

Beträffande "Edsala"

Med anledning av nybyggnation VA-ledningar, El kanalisation mm så kommer 'förtretliga' aktiviteter att pågå och vi hoppas att ni har överseende med detta.

Enligt bilaga 1 finns information om vilka sträckor vi har planerat in att starta den närmsta perioden samt information om vart ni kommer att kunna parkera era fordon under tiden då VA-arbetena passerar er infart till fastigheten. Infarterna till fastigheterna kommer att öppnas upp fortlöpande allt eftersom arbetena fortskrider och ni kan då nyttja era ordinarie parkeringsplatser.

Nedan några viktiga punkter och råd som kan underlätta vardagen både för er och oss.

- Stölder kan förekomma i området så var extra uppmärksam och meddela gärna om ni märker av något misstänksamt.
- Fastighetsfrågor samt eventuella frågor om anslutningspunkten tas med Eskilstuna Strängnäs Energi & Miljö projektledare Johan Andersson.
- Praktiska frågor tas upp med Sorex personal.
- Vi vill också uppmana till försiktighet när ni är i området. Tunga transporter och arbetsmaskiner kommer att förflytta sig kontinuerligt inom området. Vänligen respektera avstängda schaktområden och håll avstånd till maskiner och de som arbetar i schakterna samt välj de möjliga stigar som finns i området om man är gående eller cyklist.
- Sophämtning: Sopkärlet behöver flyttas till samlad plats utanför avstängning anordnad av entreprenören. SEVAB återvinning är informerad. Ni kan be entreprenören om hjälp att flytta sopkärlet om ni har svårt att lösa det själva.
- Slamtömning: När fastighetsägaren får information om avstängning behöver hen boka tömning av sina tankar för enskilt avlopp om man vet med sig att de snart är fulla.

Observera att nedanstående tider i bilagan är uppskattningar och kan komma att förändras pga. förhållanden under mark såsom berg, kablar, ledningar och massors beskaffenhet.

Detta informationsbrev läggs också upp på hemsidan.

<http://www.sevab.com/privat/vatten-avlopp/pagaende-och-planerade-utbyggnader/edsala-kalkudden/>

Vid frågor, kontakta:

Sorex Entreprenad AB

Daniel Tegelhammar

070-2337103

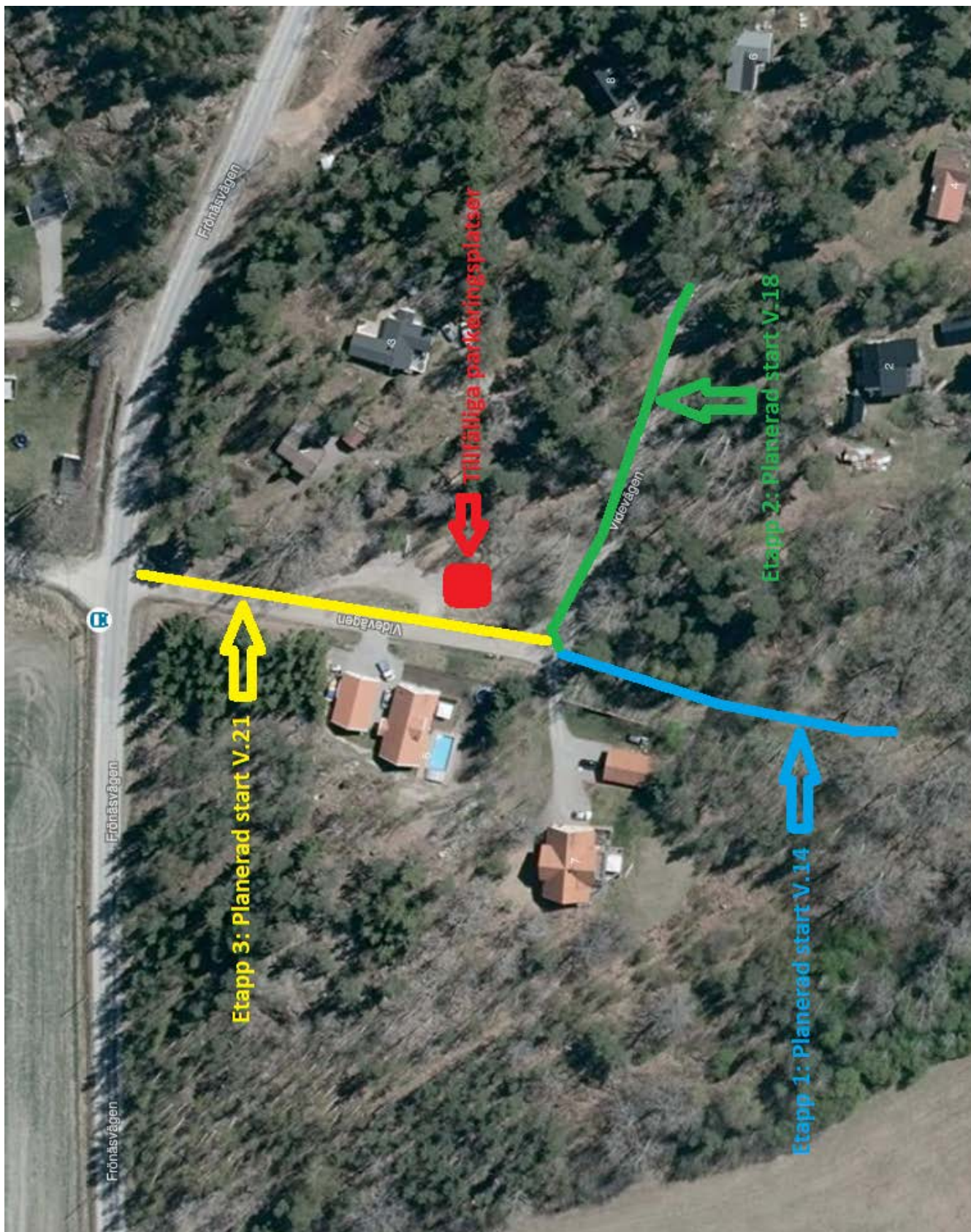
daniel.tegelhammar@sorex.se

Eskilstuna Strängnäs Energi & Miljö
Projektledare

Johan Andersson

016-10 67 18

johan.k.andersson@esem.se



Bilaga 1